

Gérer les compétences et performances de vos collaborateurs et collaboratrices !

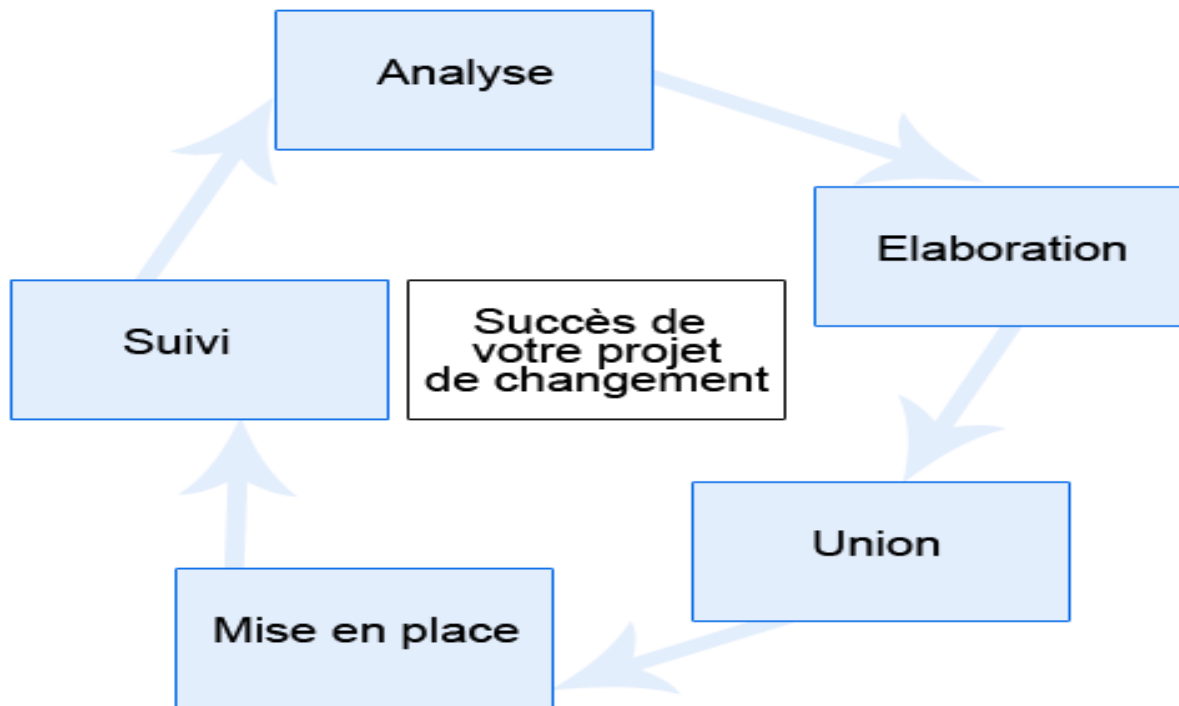


CRESCENDO

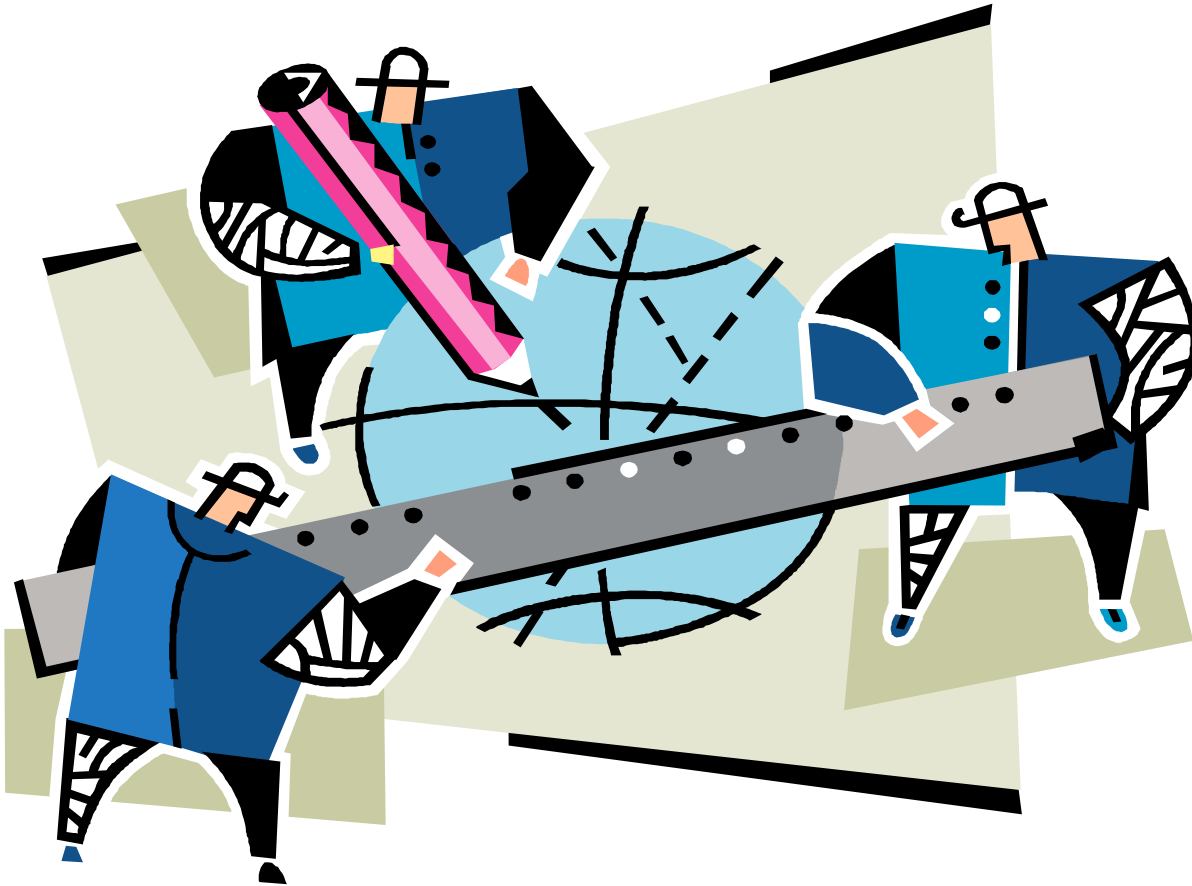
Comment optimiser l'esprit d'une équipe et sa motivation ?



Comment identifier les attentes de vos collaborateurs et collaboratrices ?



Comment les impliquer ?

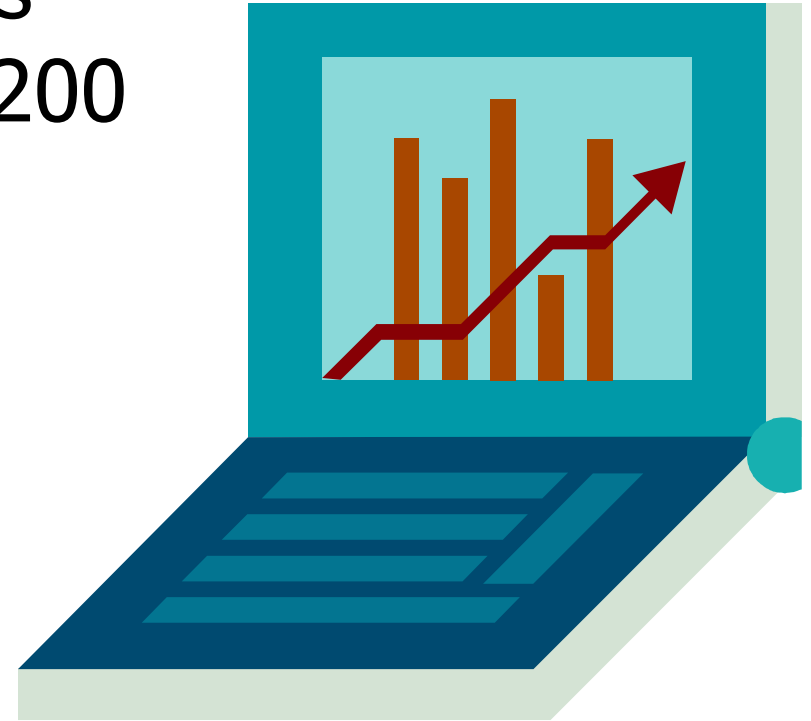


Comment créer une identité d'entreprise ?



Crescendo : dans quel contexte ?

- ▶ Collaborateurs/trices des entreprises entre 10 et 200 salarié(e)s en Suisse.



Hypothèse :

- ▶ Avec des objectifs et des stratégies clairs...
- ▶ Avec l'identification des compétences...de chaque personne et leur développement...
- ▶ Avec une communication ouverte et une culture d'entreprise...

=

Créations, performances et efficacité accrue !

Comment y parvenir ?

- ▶ Par une formation modulaire d'une durée minimum de 8 heures.
 - ▶ Possibilité d'extension en plusieurs modules jusqu'à 40 heures et/ou stage de 5 jours.
- ⇒ Domaines spécifiques : « Team building ».

Objectifs :

- ▶ Améliorer la gestion des compétences.
- ▶ Améliorer la communication.
- ▶ Améliorer les stratégies.
- ▶ Améliorer et maximiser les performances.

- ▶ Le Strong® : un questionnaire à choix multiples de plus de 300 questions, pour approfondir la connaissance de vos préférences, vos aspirations professionnelles et vos motivations.
- ▶ Jeux de rôles, méthodes pédagogiques et ludiques, mise en valeur de l'intelligence relationnelle et émotionnelle.

Où ?

- ▶ Dans vos locaux.
- ▶ Dans nos locaux.
- ▶ Organisation de séminaires, incentive.
- ▶ Lieux : Genève, Lausanne, Fribourg, Neuchâtel, autres lieux disponibles sur demande.

Qui sommes-nous ?

- ▶ Tous nos consultants ont une expertise validée (brevet fédéral minimum).
- ▶ Ils ont tous une expérience de pratique d'au moins 10 ans en tant que conseiller.
- ▶ Tous sont au bénéfice de formation continue.
- ▶ Un contrôle qualité permanent est en place.

Ensemble, notre but :

- ▶ Un langage commun.
- ▶ Réflexion, action, feedback, pratique, suivi.
- ▶ L'application des savoirs, savoirs faire acquis durant la formation.
- ▶ Mieux répondre aux besoins de vos collaborateurs et collaboratrices !

Contact :



**Adformation Sàrl
case postale 2107
CH-1630 Bulle 2**

information@adformation.ch